

Les types de question dans **Wooclap**

Présentation
pour les
enseignants de
tout niveau.





Quels sont les types de question qu'on peut poser dans Wooclap ?

Quel est l'objectif de chacun de ces types ?

QUESTION À CHOIX MULTIPLE

—

Le classique questionnaire à choix multiple. On peut décider d'une seule réponse correcte ou en proposer plusieurs.





LE SONDAGE



Le sondage permet de
demander l'opinion des
participants.

Que pensez-vous de... ?

Quelle option préférez-vous ?

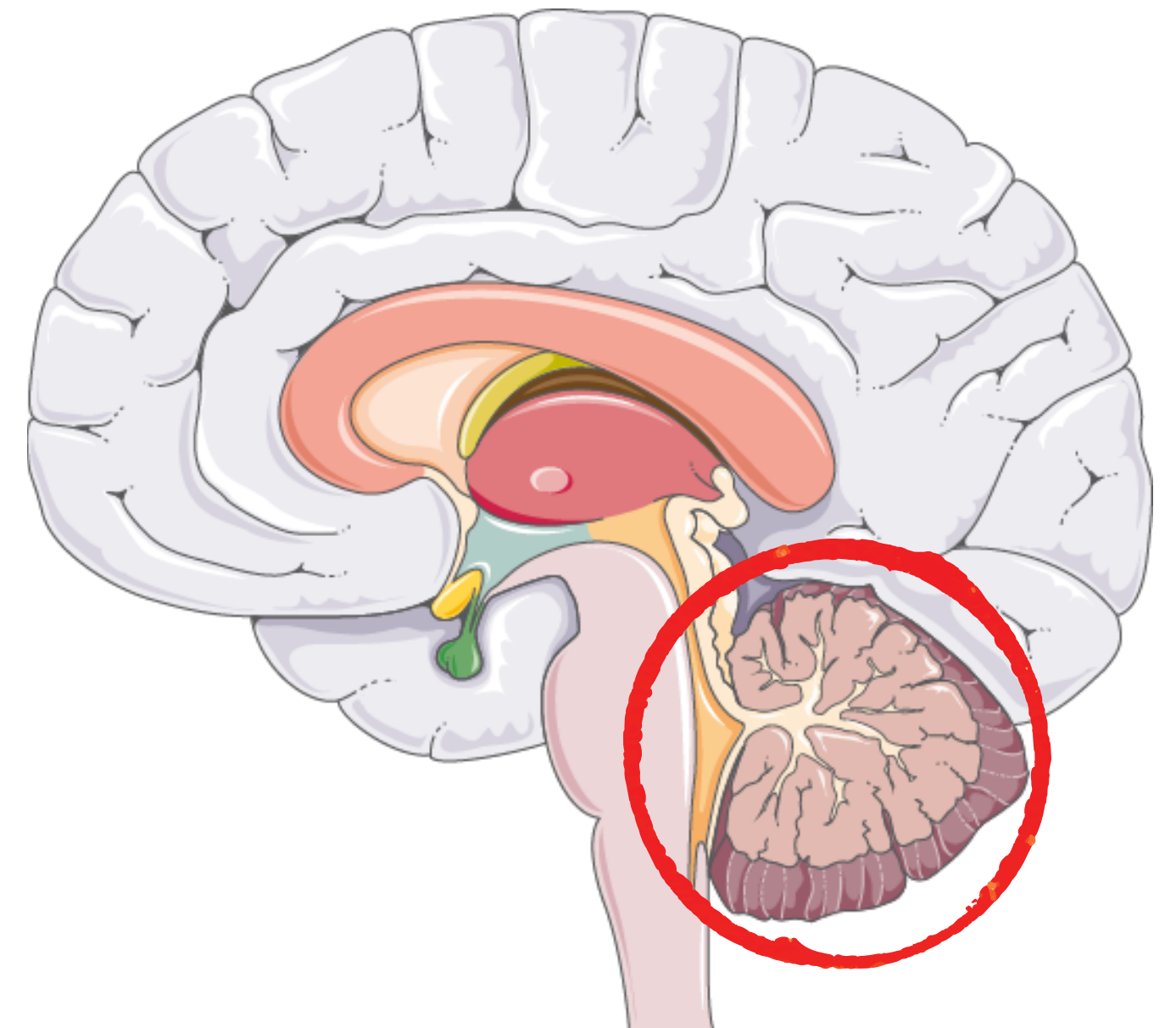
TROUVER SUR L'IMAGE

Trouver sur l'image propose une illustration dont il faut sélectionner une zone.

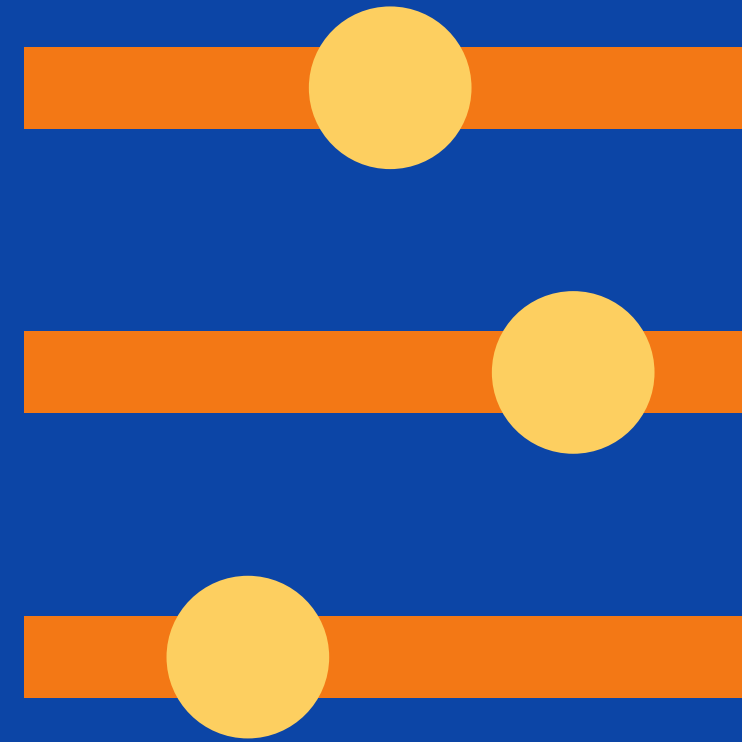
Idéal pour les cours de géographie, d'anatomie, etc.

Toutes les matières qui nécessitent de localiser un objet ou un élément.

Où se trouve le cervelet ?



ECHELLE



—

L'échelle permet aux répondants de se positionner par rapport à leur expertise, leur opinion, leur perception d'un événement, etc.

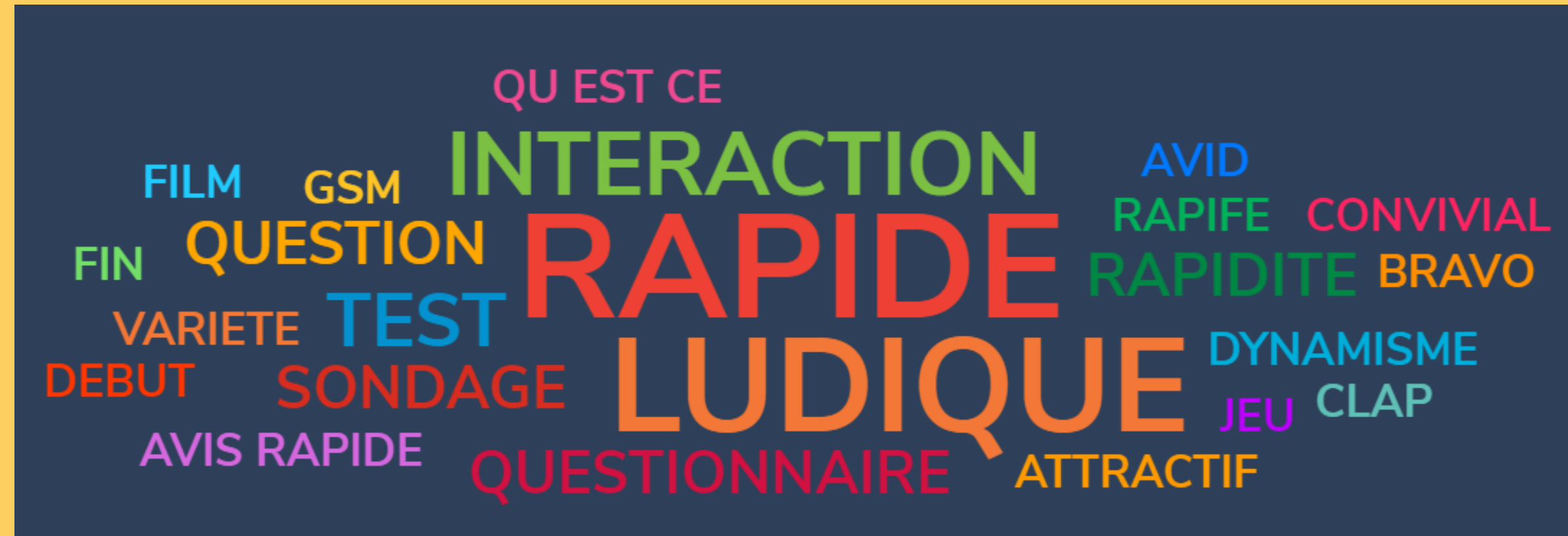
Question ouverte



La question ouverte permet aux répondants de s'exprimer.

Elle exige plus de travail, puisqu'il n'y a pas de correction automatisée, mais la réponse est souvent très intéressante.

LE NUAGE DE MOTS



Le nuage de mots permet d'afficher les représentations qu'un groupe ou une classe se fait d'un mot, d'une expression, d'un concept.



1 2
3 4

**TROUVER
UN
NOMBRE**

Pose une question dont la réponse est un nombre. Par exemple, combien d'Etats y a-t-il sur le continent africain ?

Quelle est la teneur en sucre d'une bouteille de soda ?

Le nombre peut être précis (42, par exemple) ou une approximation dont l'auteur du questionnaire Wooclap fixe les limites inférieures et supérieures.

Appariement

Ce type de question demande aux répondant de réassocier des paires :

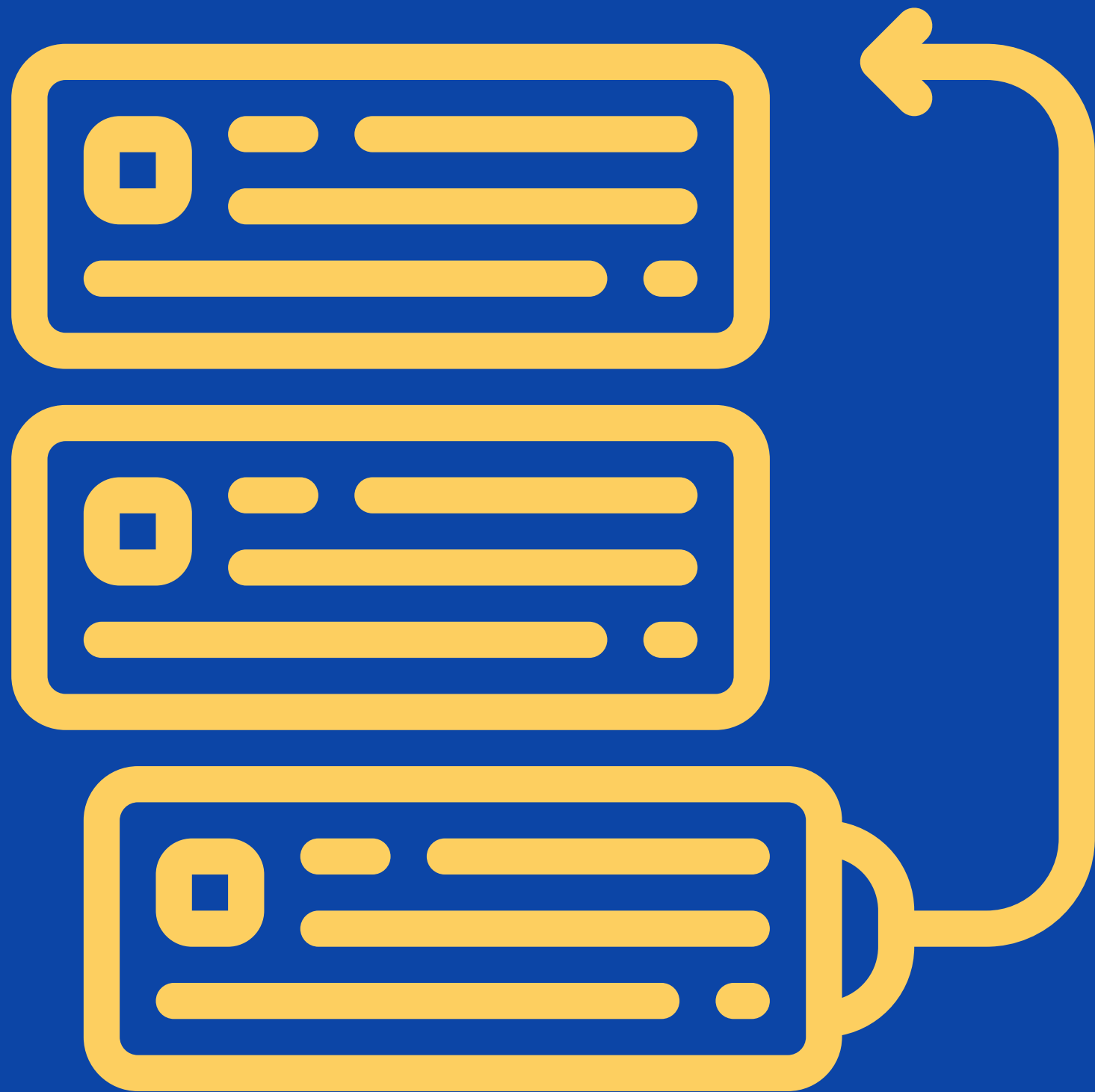
- un mot et sa définition
- un singulier et un pluriel
- un masculin et un féminin
- un pays et une capitale
- etc.

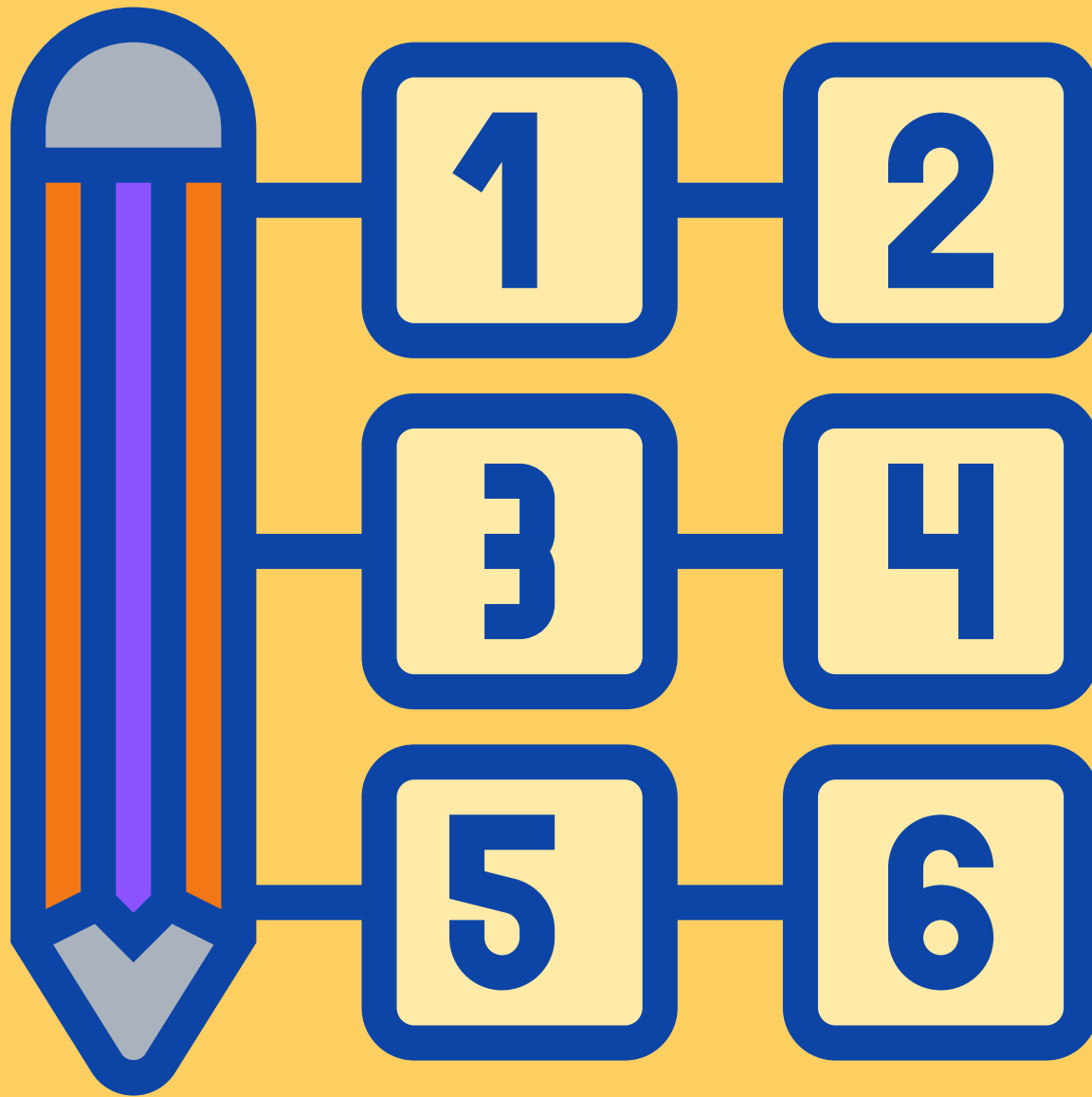


Priorisation

Demander aux participants d'exprimer les éléments prioritaires dans une liste.

Par exemple, quels sont les priorités pour l'école de demain ?





ORDONNANCEMENT



Dans l'ordonnancement, les participants sont invités à trier et à remettre dans l'ordre les différents éléments d'une séquence.

- Les étapes d'un projet
- Les dates d'événements historiques
- Les rois d'une dynastie
- Etc.

Texte à trous

Le texte à trous, comme son
l'indique est un dans lequel il
manque des et que les
participants sont invités à

BRAINSTORMING



Le brainstorming permet de récolter les idées des participants sur des thématiques précises.

Les idées peuvent être classées en différentes catégories afin de structurer le débat.



TEST DE CONCORDANCE DE SCRIPT (TCS)



- Un exercice pour confronter la pratique des apprenants à celle des experts. Rédigez votre question et récoltez les réponses des experts. Répartissez ces réponses dans l'échelle de Likert.

- Demandez aux participants de s'autocalibrer sur l'échelle de Likert en fonction de leurs réponses.

- Comparez les réponses des participants avec celles du panel d'experts.



TEST DE CONCORDANCE DE JUGEMENT (TCS)

-
- Très bon exercice pour les questions éthiques, par exemple. Rédigez votre questions et récoltez les avis des experts. Répartissez ces avis dans l'échelle de Likert.

-
- Demandez aux participants de s'autocalibrer sur l'échelle de Likert en fonction de leurs réponses.

-
- Comparez les réponses des participants avec les avis du panel d'experts.

Audio & Vidéo

—

Vous pouvez enrichir votre Wooclap avec des fichiers audio et vidéo. Que ce soit pour donner vos instructions ou pour illustrer des passages de votre cours.





Diapositive

—

Les diapositives ne sont pas vraiment un type de question : elles vous servent à donner vos instructions, à présenter un lien, etc.

Merci pour votre attention

Marco Bertolini
pour
Formation 3.0

format30.com

