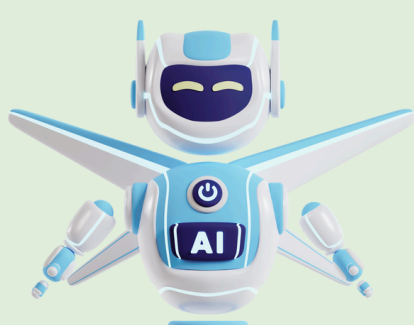


# Les impacts de L'intelligence artificielle sur les élèves en difficulté

01



## Utilisation personnalisée de l'IA

L'IA est capable de s'adapter aux besoins de l'élève tout en suivant ses progrès sur les plateformes d'apprentissage.

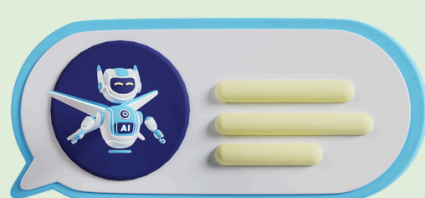
02



## Convertir la reconnaissance vocale et textuelle

L'IA aide les élèves dyslexiques à décoder des textes complexes et à s'exprimer oralement en brisant la barrière de la lecture et de l'écriture.

03



## Compréhension visuelle

L'IA peut être utilisée pour aider les élèves qui sont souvent déroutés par les images en miroir et le stress visuel en modifiant les fonds blancs en couleur, l'espacement des textes encombrés, y compris l'espacement des lettres et des mots.

04



## Aide à la rédaction de l'IA

L'IA peut être utilisée pour aider les étudiants souffrant de handicaps physiques en utilisant des dispositifs de commande vocale, des sous-titres en temps réel (zoom).

05



## Les désavantages

- Dépendance excessive à l'égard de l'automatisation
- Problèmes de confidentialité ou de données
- accès limité aux fonctions avancées
- Coût élevé
- Fournir des réponses inexactes